



26. September: Bundestagswahl!

Sie kümmert sich!

Seit 2002 vertritt **GITTA Connemann** uns in Berlin. Sie ist unsere starke Stimme. Man hört ihr zu. Und man hört auf sie. Von ihrem Einfluss hat der Landkreis Leer immer wieder profitiert - finanziell und mit passgenauen Rahmenbedingungen. Denn ihr liegt unsere Heimat am Herzen. Voranweg die Menschen, die hier leben. **GITTA Connemann** hat sich um ihre Anliegen gekümmert. Und sie ist bereit, weiter für uns zu kämpfen. Unterstützen wir sie dabei! **Deshalb: Am 26. September mit beiden Stimmen GITTA Connemann und die CDU wählen!**
www.gitta-connemann.de

Mehr

Informationen?

Wenn Sie mehr über unsere Kandidatinnen und Kandidaten im Wahlbereich II erfahren möchten, schauen Sie auf unserer Seite www.cdu-leer.de vorbei oder scannen Sie den nebenstehenden QR-Code.



Unser ZUKUNFTSPLAN für den Landkreis Leer:

- **Wirtschaft!** Wir stehen für Entbürokratisierung und Digitalisierung. Genehmigungsverfahren müssen beschleunigt werden!
- **Sicherheit!** Der Schutz der Bürger ist nicht verhandelbar! Kriminalität muss eingedämmt, Recht und Ordnung müssen durchgesetzt werden.
- **Landwirtschaft!** Wir stehen zu unseren Landwirten! Natur- und Artenschutz können nur mit ihnen, nicht gegen sie umgesetzt werden.
- **Bildung!** Unser beschlossenes Schulsanierungskonzept muss umgesetzt werden. Bildungscampus jetzt!
- **Gesundheit!** Wir müssen eine gute ärztliche Versorgung überall im Landkreis sicherstellen. Pflege muss gestärkt werden. Stroke Unit am Klinikum jetzt!
- **Umwelt!** Wir leisten unseren Beitrag zum Klimaschutz. Hochwasserschutz muss sichergestellt, Ausgleichs- und Ersatzmaßnahmen müssen ausgewogen gestaltet werden.
- **Tourismus!** Unsere Region hat viel zu bieten. Wir müssen das touristische Angebot stärken, unser gutes Radwegenetz weiter ausbauen.
- **Ehrenamt!** Das Ehrenamt ist der Stützpfiler unseres gesellschaftlichen Miteinanders. Den Engagierten wollen wir den Rücken stärken.

So erreichen Sie uns

CDU-Kreisverband Leer (Ostfr.)

Ledastraße 11
26789 Leer (Ostfr.)
Telefon: 0491 / 12878
kreisverband@cdu-leer.de

www.cdu-leer.de
Instagram: @cdu_kv_leer
Facebook: @cdu Leer



CDU

CDU Kreisverband Leer



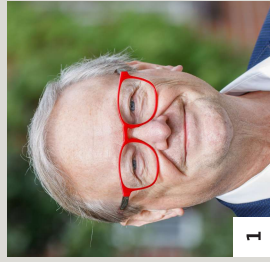
Gemeinsam für den Landkreis Leer.

Hesel-Moorerland

Ihre Kreistagskandidaten für den Wahlbereich II:

Gemeinsam für den Landkreis Leer.

Die CDU im Landkreis Leer tritt zur Kreistagswahl am 12. September mit 62 Kandidatinnen und Kandidaten an, die einen Querschnitt der Bevölkerung und der gesellschaftlichen Gruppen, alle Altersgruppen und Berufsfelder repräsentieren. Wir sind bereit, Verantwortung zu übernehmen, Ihre Interessen zu vertreten.



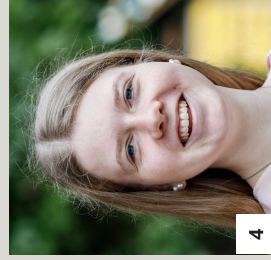
1
Dieter Baumann
Moormerland
72 Jahre
Kaufmann



2
Melanie Nonte
Hesel
50 Jahre
Dipl.-Oecotrophologin



3
Malte Jacobi
Moormerland
19 Jahre
Student



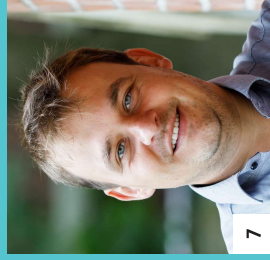
4
Hannah Fischer
Moormerland
19 Jahre
Studentin



5
Johann Aleschus
Firrel
67 Jahre
Landwirt, Rentner



6
Wilhelm Haseborg
Moormerland
72 Jahre
Tischlermeister



7
Andreas Rademacher
Schwerinsdorf
31 Jahre
Geschäftsführer



8
Gitta Koch
Moormerland
52 Jahre
Selbständig



9
Thomas Bohlen
Holtland
52 Jahre
Kfz-Sachverständiger



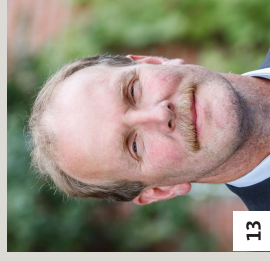
10
Doris Adamla
Moormerland
55 Jahre
Bankkauffrau



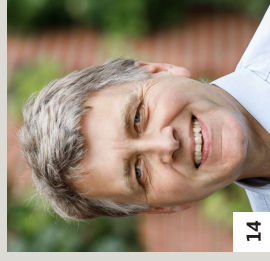
11
Jürgen Janßen
Hesel
29 Jahre
Projektmanager



12
Harald Freudenberg
Neukamperfehn
43 Jahre
Installateur, Heizungsbauer



13
Fokko Böden
Moormerland
49 Jahre
Landwirtschaftsmeister



14
Gerd Dählmann
Hesel
63 Jahre
Forstbeamter

Wählen gehen!

Am 12.9.2021
XXX
Alle Stimmen
für die CDU!

12. September Kommunalwahlen; 26. September: Bundestagswahl und Stichwahlen bei den HV/B-Wahlen: Nutzen Sie in den Wochen vor den Wahltagen die Möglichkeit der Briefwahl oder wählen Sie die CDU direkt im Rathaus! Für starke CDU-Fraktionen im Bund und vor Ort. Herzlichen Dank!